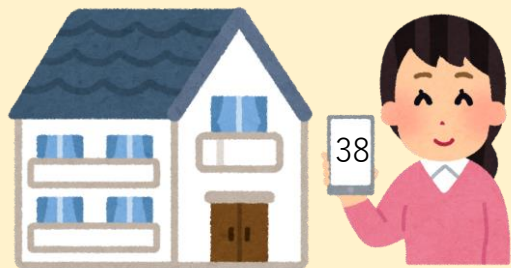


① **事前受付**で番号を取得します。
お呼出しが来るまで、ご自宅等で待機をお願い致します。

午前診察事前受付 6:00~11:30

午後診察事前受付 13:30~17:45

当日の診療状況により、終了時間は早まる場合がございます。

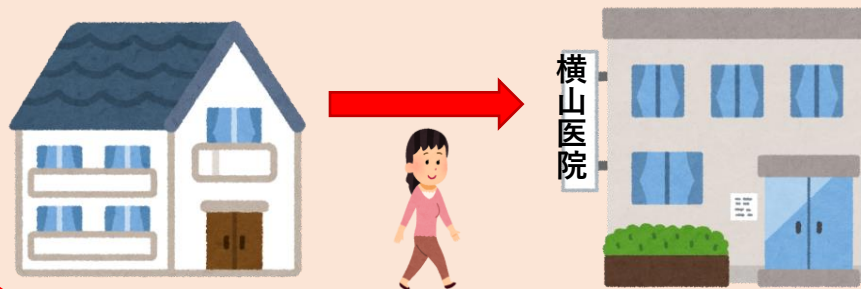


③ 当院に到着致しましたら、受付で**診察券**をご提示ください。
※初めての方は**保険証**のご提示をお願い致します。



② お呼出しが来たら、当院へお越してください。
お呼出しは**2回**ございます。

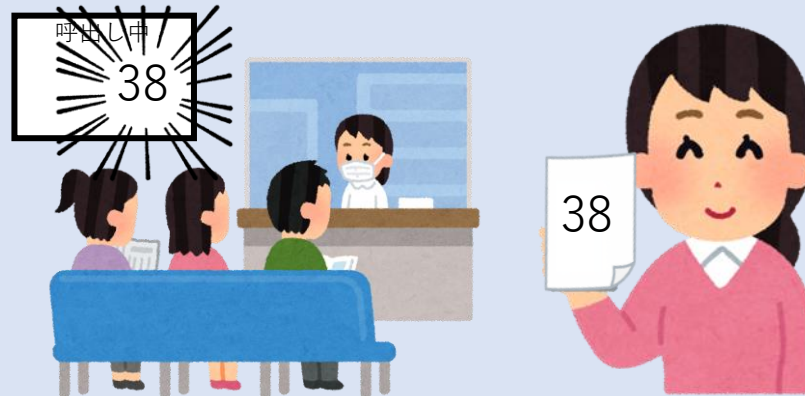
注意 当日**リハビリ予約**がある方はお呼出し致しません。**リハビリのお時間**に合わせてお越してください。



注意 **2回目**のお呼出しから**30分**経過すると**自動キャンセル**となります。
交通状況等で来院が遅くなる場合は**代表の電話**にご連絡くださいませ。



④ ご案内の準備が整いましたら、院内**テレビ横モニター**に番号が表示されます。
ご自身の番号が表示されたら**中待合室**にお進みください。



※お呼出し前に来院されますと、ご案内までお時間がかかります。**待合室の混雑**につながりますので、出来る限りご協力をお願い致します。

よろしくお祈りします

